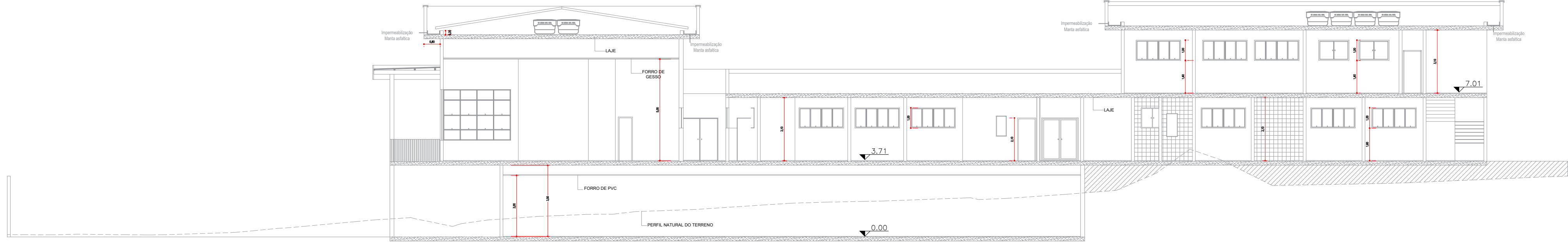
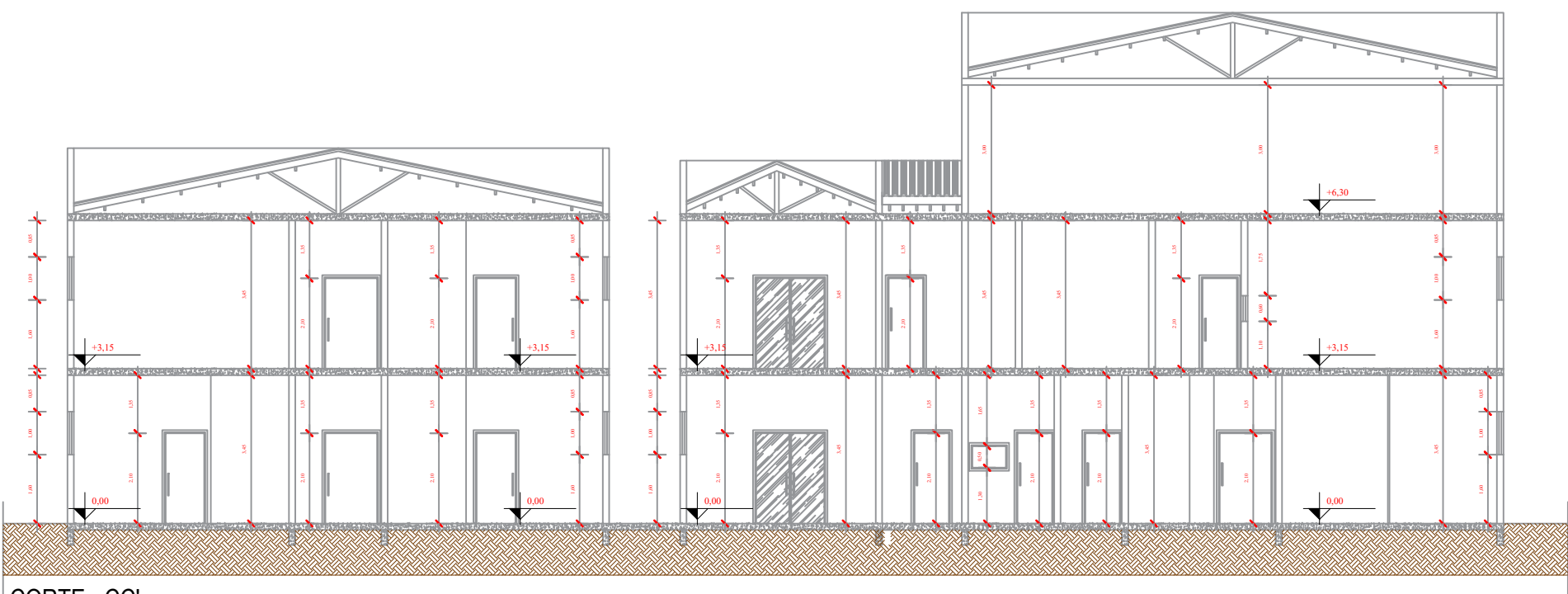


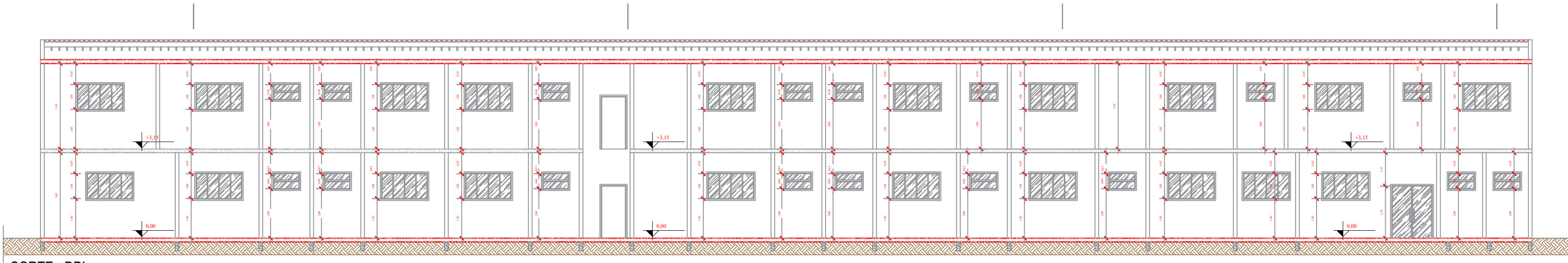
CORTE - AA'
ESCALA: 1_100



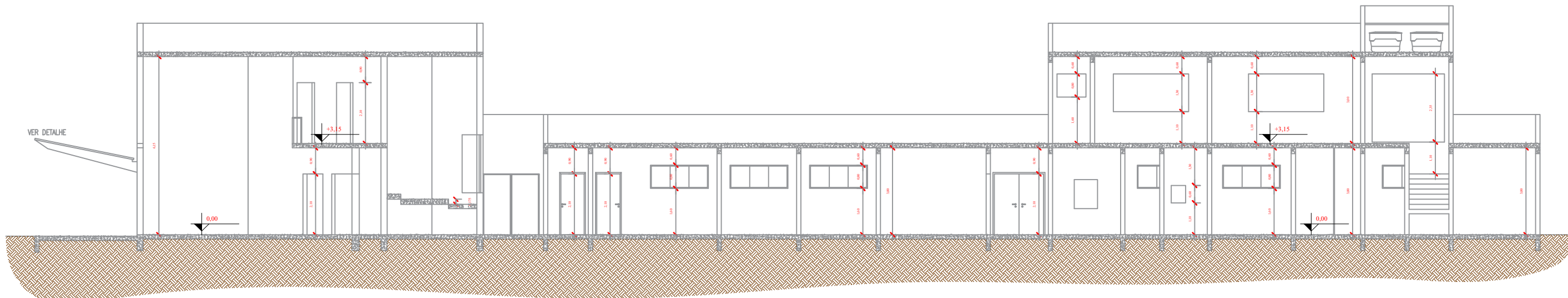
CORTE - BB'
ESCALA: 1_100



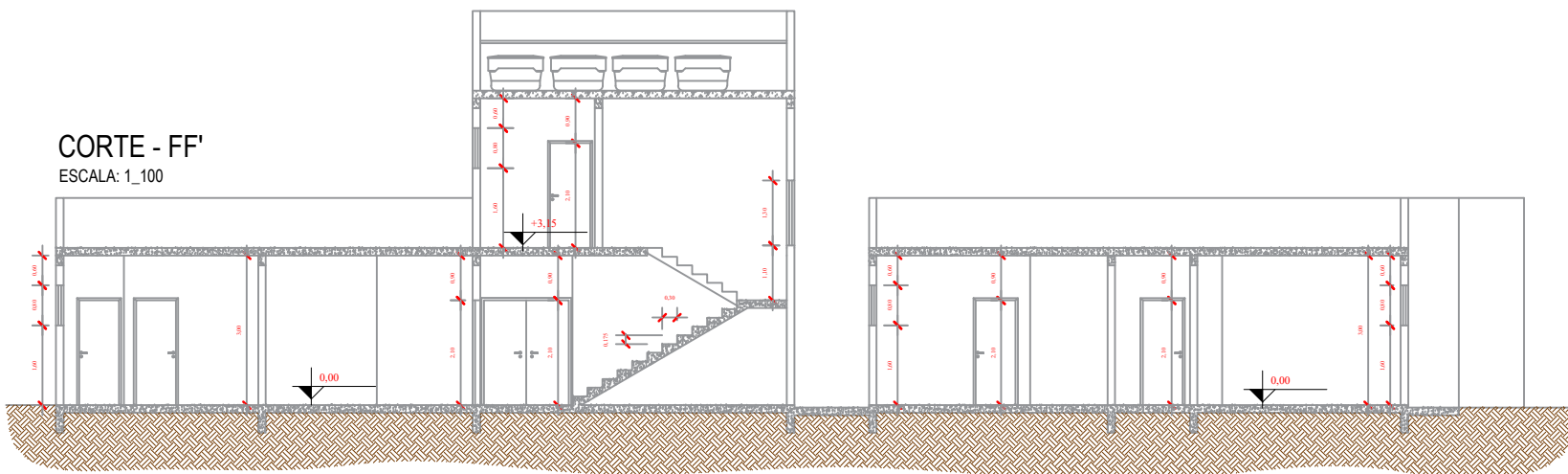
CORTE - CC'
ESCALA: 1_100



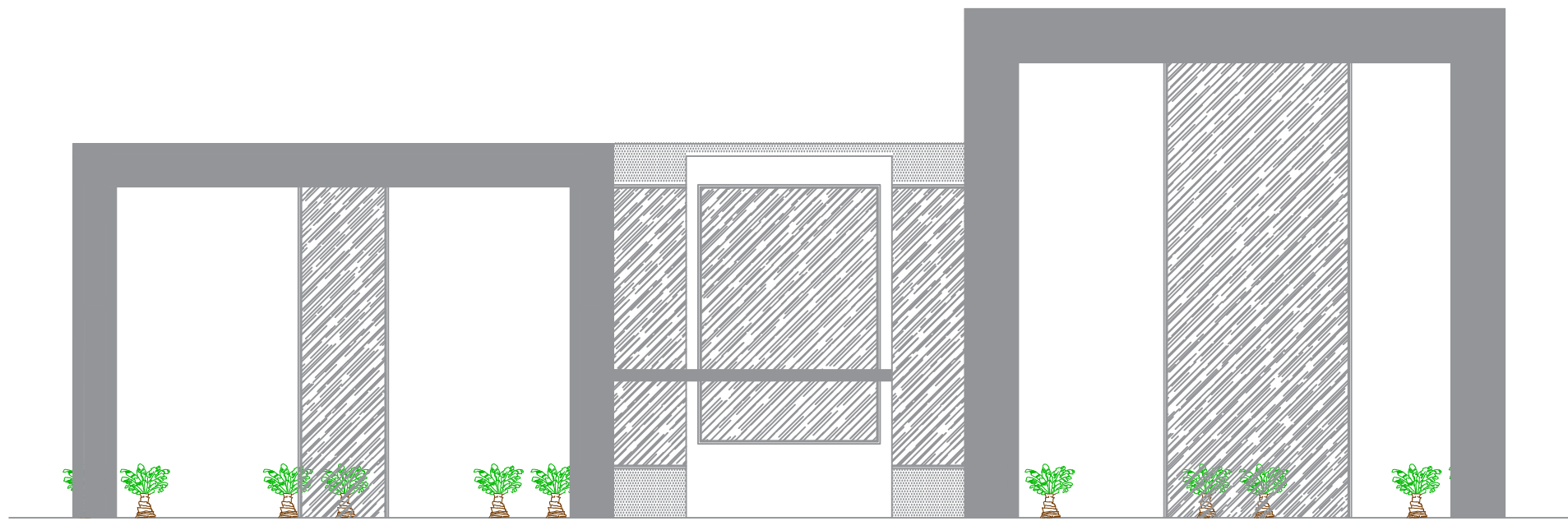
CORTE - DD'
ESCALA: 1_100



CORTE - EE'
ESCALA: 1_100



CORTE - FF'
ESCALA: 1_100



FACHADA FRONTAL - HOSPITAL
ESCALA: 1_100

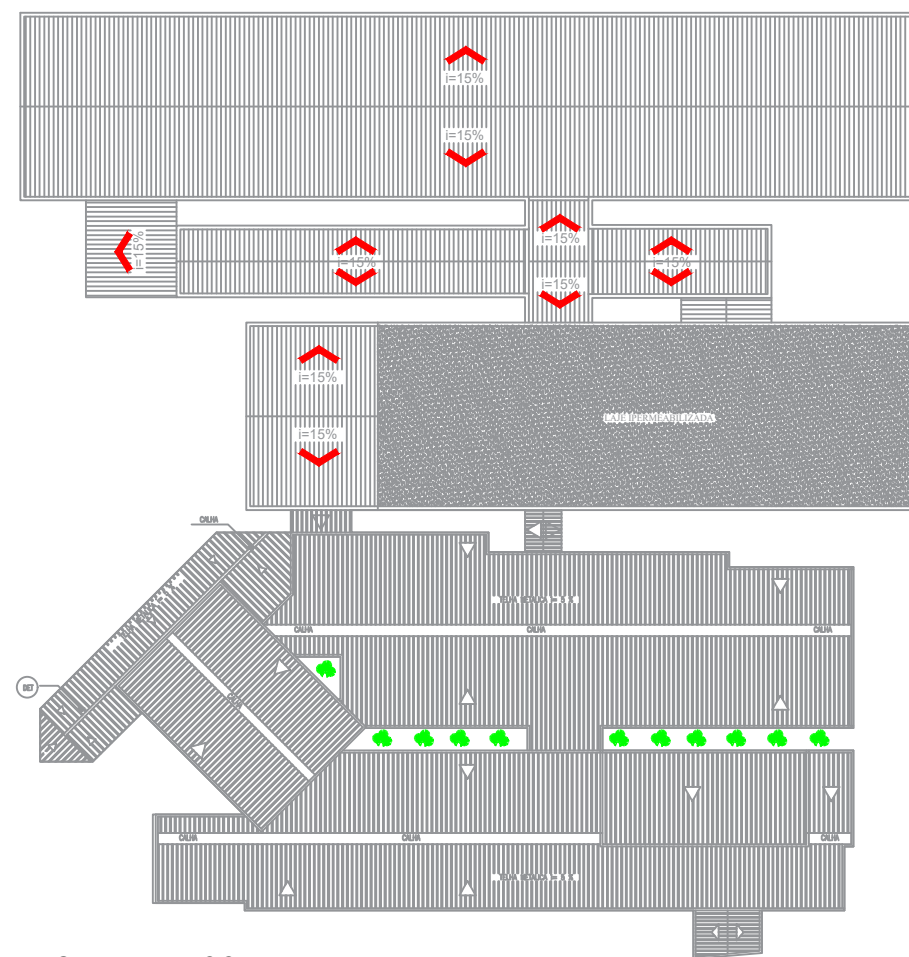


DIAGRAMA DE COBERTURA
ESCALA: 1_350

PROJETO TÉCNICO DE PREVENÇÃO E COMBATE A INCÊNDIO		
Planta Baixa , Cortes, Fachadas , Detalhes e Localização		
Proprietário:	PREFEITURA MUNICIPAL DE EXTREMA	F.05/06
Local:	AVENIDA NICOLAU CESARINO, Nº4.000	
Ocupação:	Bairro Bela Vista - Extrema-MG	
H - Serviço de Saúde em Geral H-3 - Hospital - 300MJ/m²		
ÁREAS (m²)		
CONSTRUÇÃO PRONTO SOCORRO MUNICIPAL		
SUBSÓLO / ESTACIONAMENTO	815,29m²	
PAVIMENTO TERREDO	1.283,01m²	
PAVIMENTO SUPERIOR	252,65m²	
CONSTRUÇÃO HOSPITAL MUNICIPAL		
PAVIMENTO TERREDO	1.577,32m²	
PAVIMENTO SUPERIOR	1.077,46m²	
SÓTÃO	111,14m²	
CONSTRUÇÃO DIVERSAS		
QUP	23,58m²	
DEPÓSITO DE DESCARTE	40,68m²	
LOJAS MEDICINAS	59,68m²	
SOMATÓRIA TOTAL DE CONSTRUÇÃO: 5.780,73m²		
Responsável Técnico:		
João Fernando Lopes de Toledo		
Engenheiro Civil		
CREA-MG nº 101.895/D		